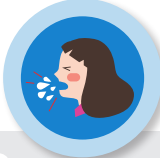


평창동계올림픽 및 패럴림픽 대비 의료기관 감염병 증상별 대응체계

감염병 위기 분석 결과 국외 감염병으로 홍역, 조류인플루엔자, 메르스 등 유입가능성이 높고, 국내의 경우 노로바이러스 감염증 등 수인성식품매개감염병, 인플루엔자 등 호흡기 감염병의 집단발생이 우려되고 있습니다. * 각 의료기관에서는 감염병 의심증상별 진료흐름도에 따라 진료를 권고드립니다.

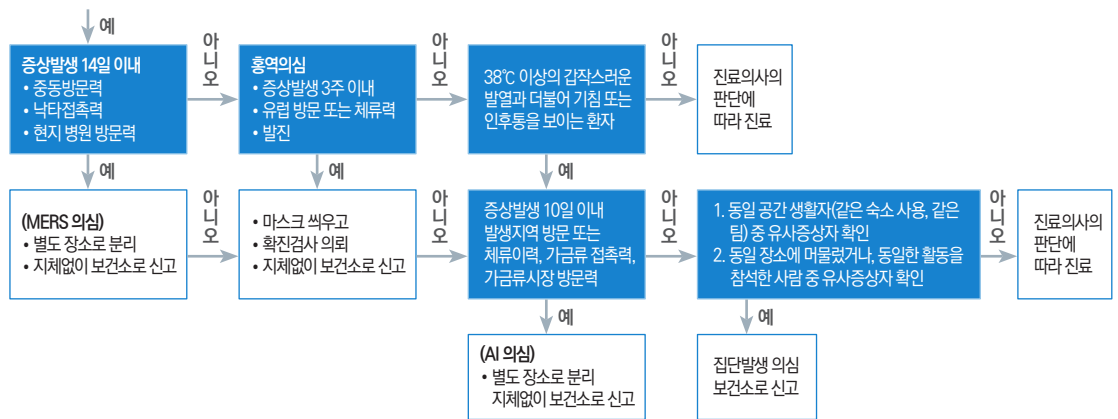
호흡기 증상



주요 대상 질환

- 중등호흡기증후군(MERS)
- 조류인플루엔자(AI) 인체감염증
- 인플루엔자
- 홍역(전구기)
- 레지오넬라증
- 결핵
- 기타 호흡기감염증 등

호흡기 증상 : 발열과 호흡기 증상이 있는 환자



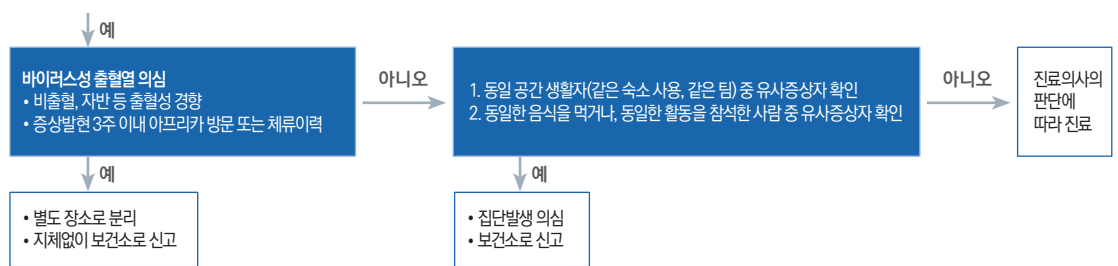
위장관 증상



주요 대상 질환

- 제균법정감염병을 포함하는 수인성·식품매개 감염병(노로바이러스감염증 등)
- 위장관 증상이 일차적으로 나타날 수 있는 신종 감염병(바이러스성출혈열 등)

위장관 증상 : 급성으로 발생한 설사, 오심, 구토, 복통, 발열 등 증상



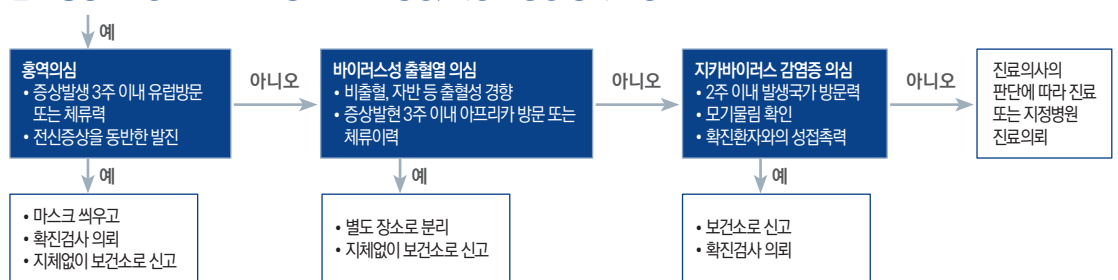
피부 증상



주요 대상 질환

- 피부 발진이 일차적으로 나타날 수 있는 신종 감염병(바이러스성출혈열 등)
- 지카바이러스감염증
- 홍역

발진 증상 : 급성으로 발진을 동반한 전신증상, 위장관 증상 등의 발생



신경학적 증상



주요 대상 질환

- 주요대상질환
- 바이러스 출혈열
- 지카바이러스감염증

신경학적 증상 : 발열, 뇌수막자극 징후, 마비, 위약감 등 신경학적 증상이 급성으로 발생

